

Writer: práctica 11.3 (vídeo 11)

Contenido:

- Insertar imágenes en autoformas.

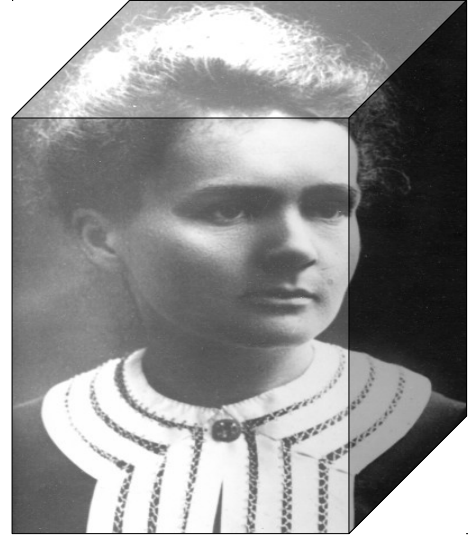
Mira con atención el contenido del [vídeo 11](#).

Podemos dibujar una autoforma y hacer que aparezca, en su interior, una fotografía que se adapta a la misma:

- 1.- Abre un documento **Nuevo**.
- 2.- Desde la barra de dibujo realiza la autoforma deseada.
- 3.- Guarda en tu pendrive, en la carpeta de **Imágenes**, las imágenes que desees.
- 4.- Botón derecho sobre la autoforma.
- 5.- Elige **Área/Mapas de bits**. Pulsa sobre el botón **Importar** y elige la foto que quieres que aparezca dentro de la autoforma, localizándola en tu pendrive.
- 6.- Por último, haz clic en **Aceptar**.
- 7.- Para ajustar las imágenes a la figura elegida, hay que volver a la ventana **Área/Área** y seleccionar el tamaño **Original** y **AutoFit**, o en **Mosaico**,...
- 8.- Guarda la práctica, en tu pendrive, en la carpeta **Mis_Trabajos**, con el nombre de **Writer_11_3_P**.

Aquí tienes una muestra de lo que puedes realizar:

CEPER “Pintor Zuloaga” (Cádiz)



Nota: Realiza esta práctica, en tu ordenador, cuantas veces lo necesites.

