

TEMA 2. EL RELIEVE

VOCABULARIO

Flecha litoral: Se llama **flecha** de arena o haffen a la acumulación de arena delante de la costa, a veces estos depósitos se apoyan en cabos o promontorios. Las **flechas** pueden aislar lagunas en un antiguo golfo formando cordones litorales como ocurre en el mar Menor de Murcia o en la Albufera de Valencia. La imagen corresponde a *El Rompido(Huelva)*



Gargantas: Parte de un valle fluvial, modelado en un área de roca muy dura, donde las paredes se estrechan y alcanzan un grado muy intenso de verticalidad. *Garganta del Cares* (sobre roca calcárea-Picos de Europa); *Garganta de Los Arribes del Duero* (sobre granito).

Poljés: Se llama polje al hundimiento de grandes dimensiones, en general con forma de valle alargado, de contornos irregulares y fondo plano, que se presenta en un macizo de roca kárstica. En los bordes empinados suele aflorar la roca caliza y por la superficie, suele presentarse un riachuelo que súbitamente desaparece por un sumidero. Ej: *polje de Villaluenga (Cádiz)*



Simas Una sima es una cavidad que se abre al exterior mediante un pozo o conducto vertical o en pendiente pronunciada, originada por un proceso erosivo kárstico en la roca calcárea o derrumbe del techo de una cavidad por el que el agua se filtra a niveles inferiores. Suele ser la degeneración de una dolina.



Dolina: Pequeñas depresiones más o menos circulares en forma de embudo, que pueden comunicar con galerías subterráneas y que se forman al hundirse la bóveda de una de estas galerías.



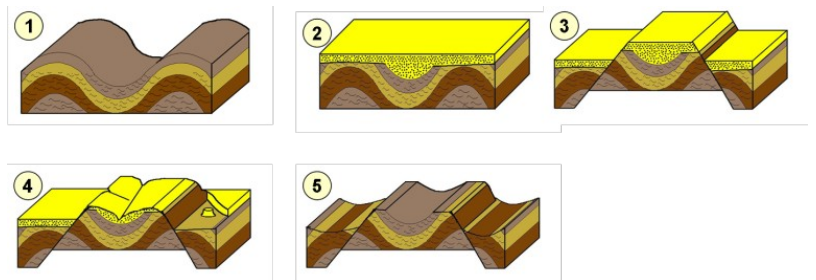
Domos: Relieves destacados con paredes lisas y curvilíneas de forma convexa. Se agrupan bajo este nombre todo un conjunto de formas de resalte más o menos abovedado, que presentan una variada tipología, simétricas o no, que pueden clasificarse, desde las campaniformes a las de dorso de ballena, en artesa, etc.. A su pie suelen aparecer acumulaciones de bloques o lajas, apareciendo el granito sano en superficie. Aparecen en zonas frías o montañosas de clima templado.



Lapiaz: Superficie rocosa caracterizada por múltiples surcos y acanaladuras separadas por crestas afiladas. *Lapiaces del Mortillano, Porracolina, Sierra de Hornijo(Cantabria).*



Apalachense (Relieve): Tipo de relieve propio de áreas del zócalo o macizo meseteño en el que, por efecto de la erosión diferencial, se ha producido un arrasamiento de las partes blandas y han quedado en resalte las rocas duras (principalmente cuarcitas) formando una hilera o crestería. *Son característicos de Sierra Morena, Montes de Toledo (Las Villuercas) o Montes de León (Sierra Cabrera).*



Bolos(berrocales): Forma de relieve granítico, a partir de una red perpendicular de diaclasas(una fractura en las rocas que no va acompañada de deslizamiento de los bloques que determina, no siendo el desplazamiento más que una mínima separación transversal) puede producirse una alterización (Descomposición superficial, o que penetra bastantes metros en profundidad, de la roca provocada por diversas acciones químicas, favorecidas a menudo por la disolución, transformando, al menos, una parte de los componentes minerales de la roca), y posteriormente la desaparición de los materiales alterizados como consecuencia de una arrollada deja estas formas en resalte.



Ría: valles fluviales inundados de agua marina. Ej:Ría del Nervión (Bilbao)

